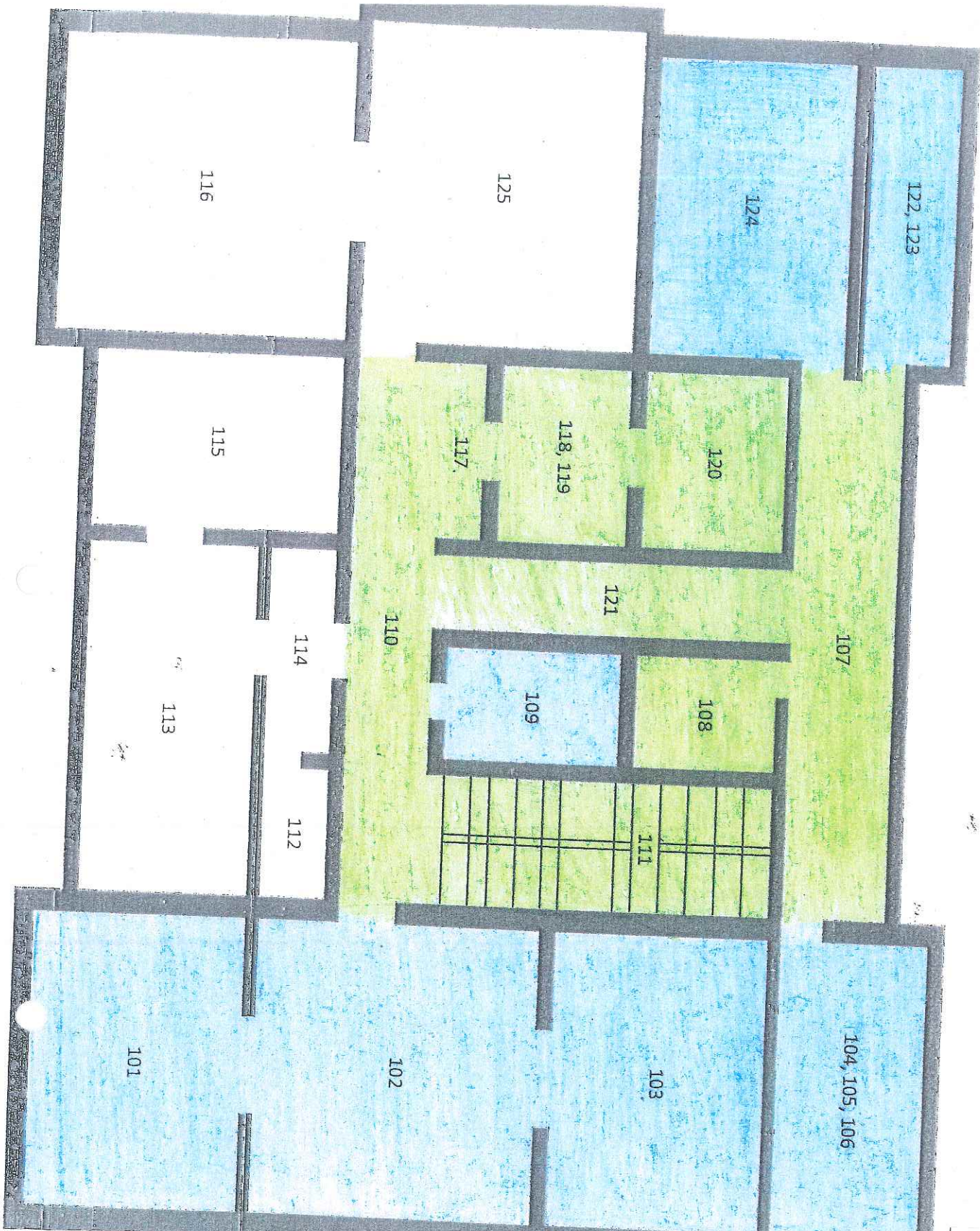


# Budynek przy ul. Poniatowskiego 6 w Jarosławiu Szkic sytuacyjny I-go piętra budynku

Załącznik graficzny Nr 1  
do Uchwały Nr 805/2023  
Zarządu Powiatu Jarosławskiego  
z dnia 16 stycznia 2023 r.



Nr pom	Przeznaczenie	Pow. przy- (m2)
101	Pom. Biurowe	17,90
102	Pom. Biurowe	28,82
103	Pom. Biurowe	18,90
104	Pom. Biurowe	16,20
105	Korytarz	17,23
106	Pom. Gosp.	4,00
107	Magazyn	3,06
108	Korytarz	14,94
109	Klatka schod.	8,00
110	Łazienka	3,10
111	Pom. Biurowe	23,70
112	Korytarz	4,22
113	Pom. Biurowe	17,30
114	Pom. Biurowe	28,95
115	Łazienka	2,83
116	Korytarz	6,37
117	Pom. Biurowe	9,63
118	Pom. Biurowe	17,24
119	Pom. Biurowe	22,00
120	Razem	268,51

pomieszczenie do  
użytku  
dostęp do węża  
sanitarnego