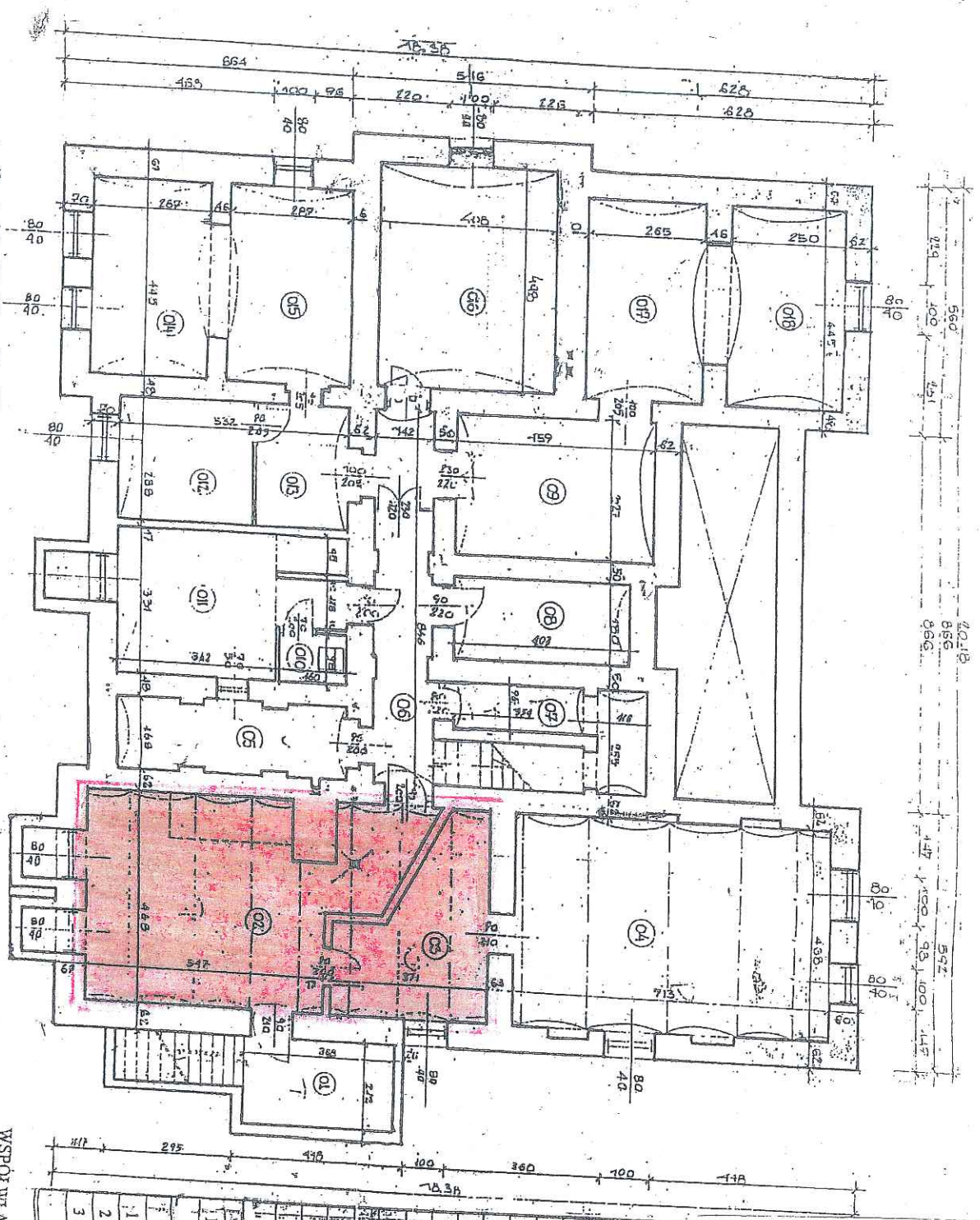


Załącznik graficzny Nr 2
do Uchwały Nr 805/2023
Zarządu Powiatu Jarosławskiego
z dnia 16 stycznia 2023 r.



Lp.	Nr. pom.	Przeznaczenie	Pow. w m ²
LOKAL nr 1			
1	09	magazyn	15
2	010	W.C.	1,56
3	011	magazyn	15,38
4	012	piwnica	8,64
5	013	korytarz	6,04
6	014	archiwum	11,88
7	015	archiwum	12,77
8	016	magazyn	11,8
9	017	magazyn	11,12
10	018	magazyn	94,19
LOKAL nr 4			
1	05	magazyn	8,83
2	07	magazyn	6,34
3	08	wyświetlarnia	7,25
LOKAL nr 3			
1	016	archiwum	20,31
LOKAL nr 2			
1	04	ponieszczenie składowe	33,36
2	02	magazyn	27,5
3	03	ponieszczenie socjalne	16,8
			77,66

WSPÓŁWŁASNOŚĆ: pom. nr 06 / korytarz / o pow. 12,30 m²

użyte pomieszczenie
piwnice

RZUT PIWNIC

WIT WŁADYSLAW CHODURA
Kierownik Biura
Zarządu Powiatu Jarosławskiego
Jednostka Organizacyjna Zarządu
ul. Wolności 100, 17-100 Jarosław
tel. 15 863 10 10, 15 863 10 11
e-mail: biuro@jaroslawski.gov.pl